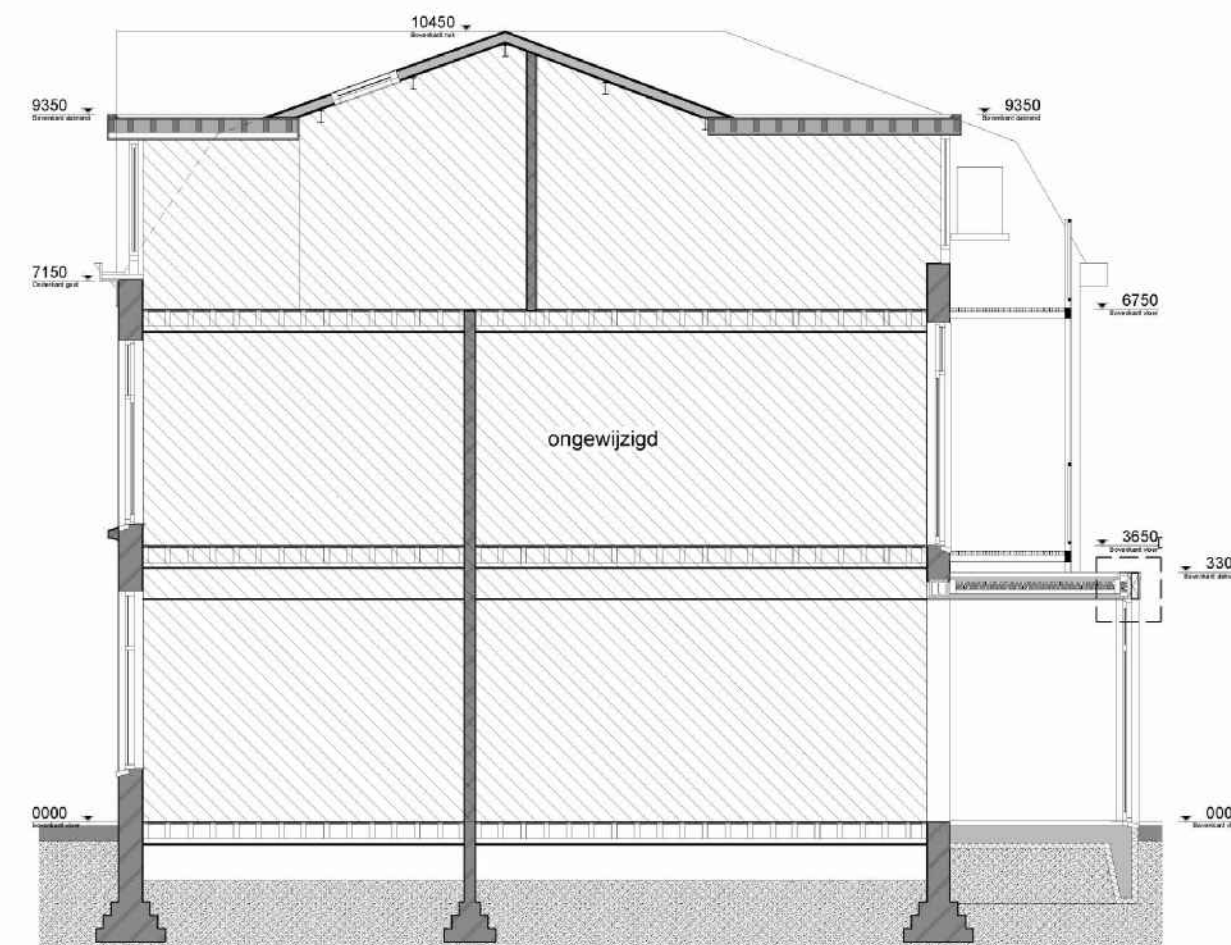




Aanzicht voorgevel, beoogd
Vleutenseweg 218-220, Utrecht



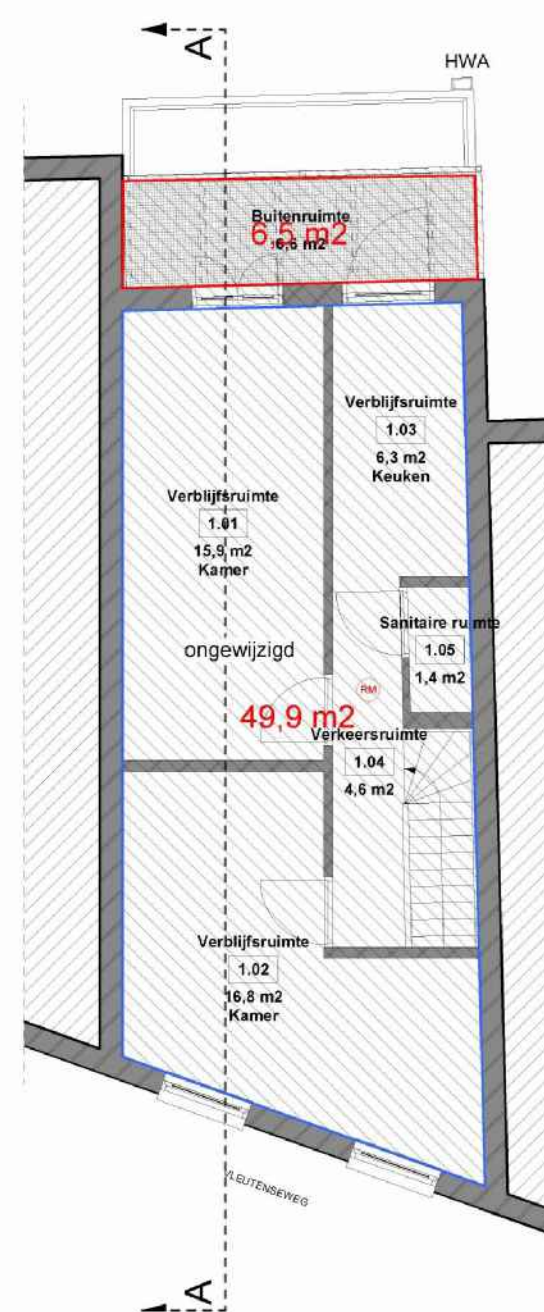
Aanzicht achtergevel, beoogd
Vleutenseweg 218-220, Utrecht



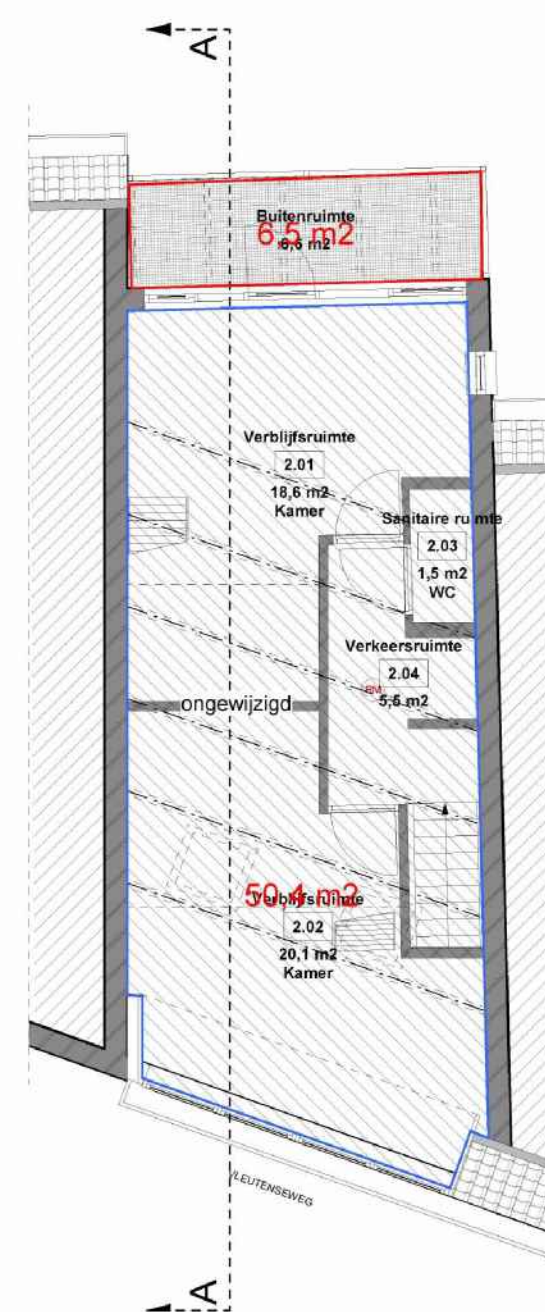
Doorsnede A-A, beoogd
Vleutenseweg 218-220, Utrecht



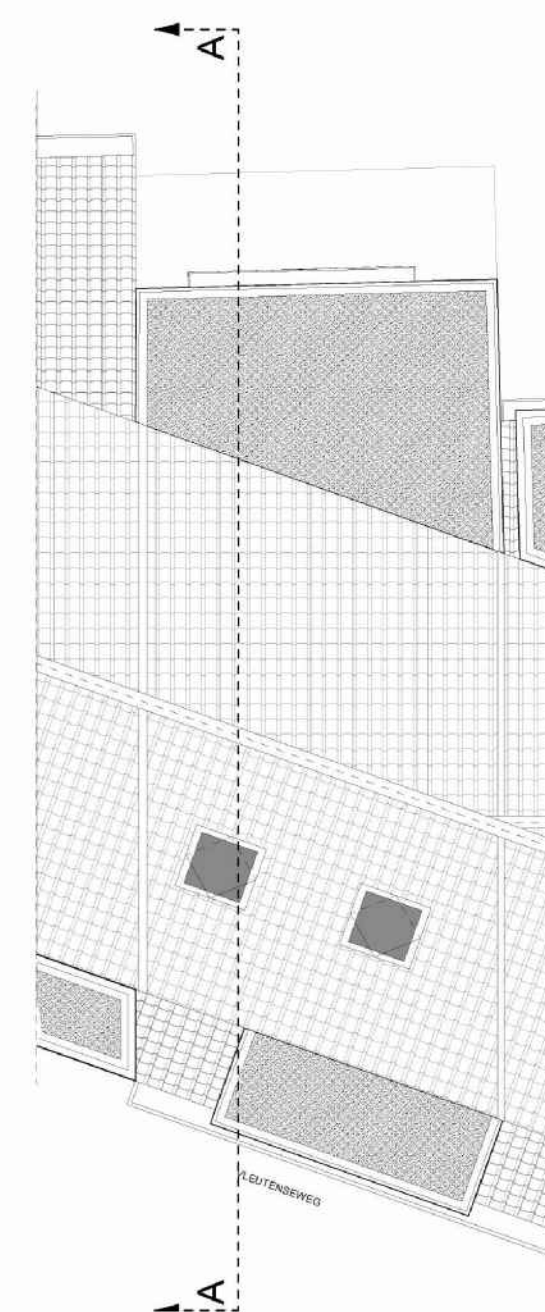
Begane grond, beoogd
Vleutenseweg 218-220, Utrecht



Eerste verdieping, beoogd
Vleutenseweg 220, Utrecht



Tweede verdieping, beoogd
Vleutenseweg 220, Utrecht



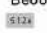
Derde verdieping, beoogd
Vleutenseweg 220, Utrecht



ongewijzigd

ASNOVA architects 
architectuur, restauratie Ze Korte Baanstraat 7
interieurarchitectuur, herbestemming 3581 BZ Utrecht

Project: Vleutenseweg 218-220, Utrecht

Onderwerp: Beoogde situatie
Tekenaar: 
Datum: 02 september 2013
Formaat: A2
Schaal: 1:100
Tekeningnummer: 2012.287.VG.192